

IMPORTANT: Notice d'utilisation du porte dossard

Vous allez participer à une course de type RELAIS ou EKIDEN



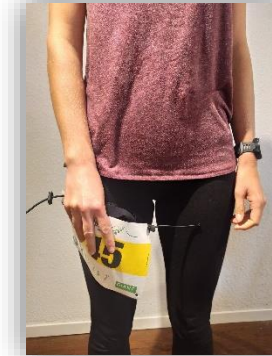
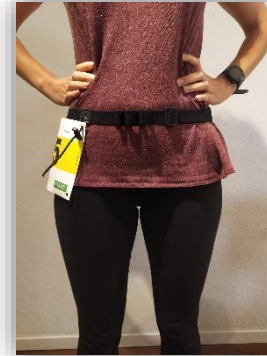
Mon dossard doit être:

- **VISIBLE et LISIBLE**
- **PORTÉ SUR LE DEVANT**
- **DANS LE SENS DE LA LECTURE**
- **PORTÉ AU-DESSUS DE MES VÊTEMENTS (VESTES & VÊTEMENTS DE PLUIE Y COMPRIS)**



Mon dossard ne doit pas être:

- **PORTÉ SUR LE CÔTÉ**
- **PLIÉ**
- **DANS MA MAIN**
- **PORTÉ EN DESSOUS DE MON VÊTEMENT**



Pour que chaque coureur ait son temps sur son tronçon de course, il est indispensable que **le coureur en course porte le dossard jusqu'au passage du pointage électronique** (Tapis = Arche gonflable).

Une fois passé, vous pouvez retirer votre porte-dossard (auquel est attaché le dossard de votre équipe) pour le transmettre au relayeur suivant.

Merci de bien respecter ces consignes, sans quoi nous serons dans l'impossibilité de vous communiquer vos temps de course respectifs.

L'équipe Idée Alpe et l'EAG vous souhaitent bonne course !